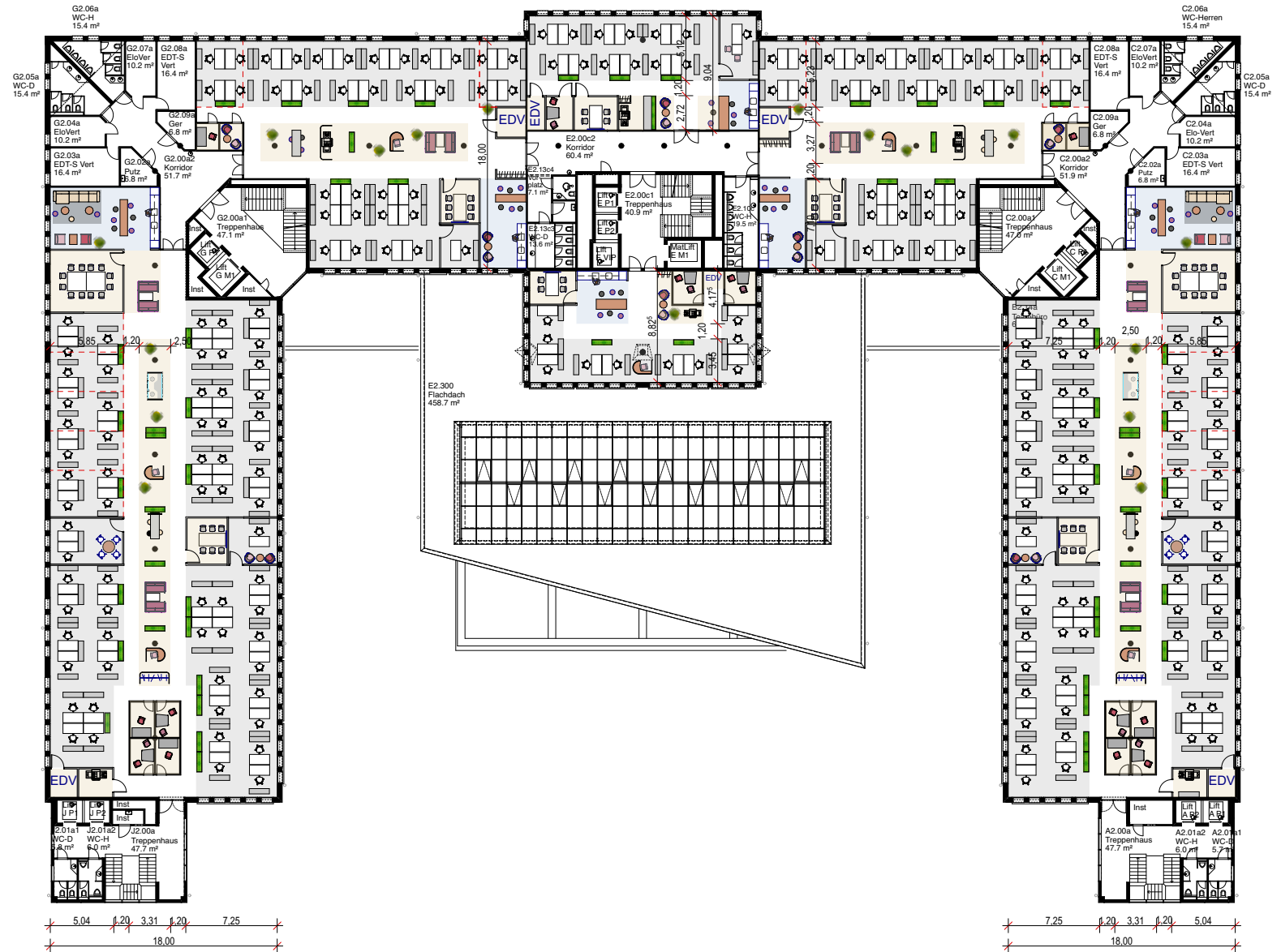


# LAYOUTSTUDIE

## Multispace 1

Multispace 1 ist so individuell wie Ihre Mitarbeitenden selbst: Der fixe Arbeitsplatz wird durch aufgabenspezifische Räume und Nischen ersetzt. Dadurch entsteht ein spannender Mix aus Grossraumbüros und wenigen Einzelbüros, aus Lounges, Think Tanks, Touch Downs und vielem mehr.

Total Arbeitsplätze pro Geschoss: **223**



Änderungen und Abweichungen gegenüber den publizierten Angaben bleiben ausdrücklich vorbehalten.